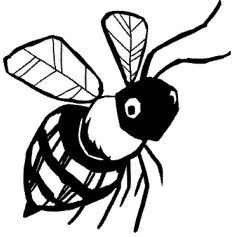


Chia sẻ thành quả lao động của quý vị!

GẮN THẺ CHÚNG TÔI @OAKLIBRARY HOẶC SỬ DỤNG
#WEGARDENOPL



Tiếng Việt



Hãy xem trang Cho Vay Hạt Giống & Làm Vườn của OPL để tìm thêm sách, các tài nguyên khác, địa điểm thư viện hạt giống và các sự kiện sắp tới!



[OAKLANDLIBRARY.ORG/SEED](https://oaklandlibrary.org/seed)

Các ý kiến bày tỏ ở đây không nhất thiết phản ánh lập trường hay chính sách của Viện Các Dịch Vụ Bảo Tàng và Thư Viện Hoa Kỳ (U.S. Institute of Museum and Library Services) hoặc Thư Viện Tiểu Bang California (California State Library) và không có sự chứng thực chính thức nào của Viện Các Dịch Vụ Bảo Tàng và Thư Viện Hoa Kỳ hoặc Thư Viện Tiểu Bang California. Ấn phẩm này được hỗ trợ toàn bộ hoặc một phần bởi Viện Các Dịch Vụ Bảo Tàng và Thư Viện Hoa Kỳ theo quy định của Đạo Luật Công Nghệ và Dịch Vụ Thư Viện, do Thủ Thư Tiểu Bang quản lý tại California.



Bạn đang cân nhắc làm vườn bằng chậu cây? Ý tưởng rất tuyệt! Sau đây là những lý do chúng tôi thích điều đó:



Làm vườn bằng chậu cây giúp bạn trồng trọt và trải nghiệm thiên nhiên ngay cả khi bạn sống trong không gian nhỏ hoặc không có sân vườn.



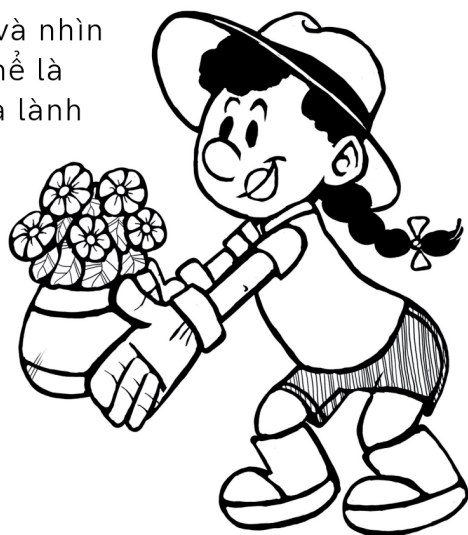
Tự trồng rau và thảo mộc có thể giúp bạn tiết kiệm tiền, thuận tiện và khiến bạn thấy gắn kết hơn với thực phẩm.



Cây cối rất đẹp và chúng có khả năng thay đổi cảm nhận về không gian. Cây cối có thể khiến không gian nhỏ trở nên bình yên, tự nhiên, rục rờ và đẹp hơn! Ngoài ra, nếu cây của bạn ở trong chậu đủ nhỏ, bạn có thể sắp xếp lại chậu để sáng tạo những kiểu không gian khác nhau bao nhiêu lần tùy thích.



Chăm sóc cây cối và nhìn chúng lớn lên có thể là phương thuốc chữa lành và niềm vui!



Tạp chí này giới thiệu rất căn bản, giúp bạn bắt đầu làm vườn bằng chậu cây. Nếu bạn muốn tìm hiểu thêm, có nhiều sách, trang web, tổ chức và chuyên gia làm vườn có thể giúp bạn. Hãy ghé thăm thư viện để được trợ giúp tìm kiếm thông tin!

Tìm hiểu thêm!

Sau khi đã có kiến thức cơ bản, bạn có thể tìm hiểu thêm! Dưới đây là các nguồn thông tin chúng tôi sử dụng cho tập sách này nhưng còn có nhiều nguồn thông tin khác!



Wikihow Làm Vườn

Hướng Dẫn Làm Vườn Từng Bước cho Người Mới Bắt Đầu: Hướng Dẫn Trực Quan về Những Kiến Thức Sân Vườn Cơ Bản (Beginner Gardening Step by Step: A Visual Guide to Yard and Garden Basics) do Emma Tennant và Jane Simmonds biên tập



"6 Bước Đơn Giản Làm Vườn bằng Chậu Cây" (How to Plant a Container Garden in 6 Easy Steps) của Viveka Neveln tinyurl.com/yu77swxu



"10 Bước Làm Vườn bằng Chậu Cây" của Gulley Greenhouse & Garden Center tinyurl.com/yckzttuar



Bạn cần hạt giống?

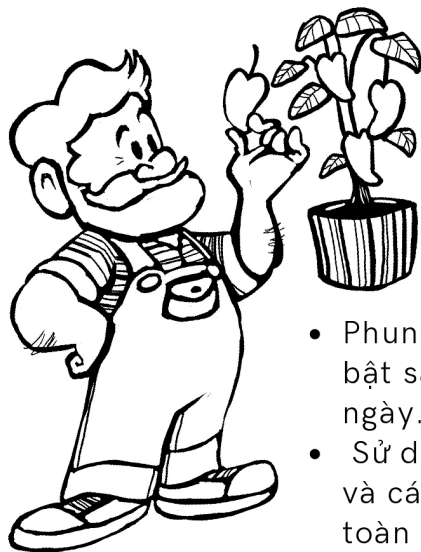
Hãy ghé thăm một trong những Thư Viện Hạt Giống của Thư Viện Công Cộng Oakland!

Sâu bệnh

Sâu bệnh là điều phổ biến và tự nhiên. Đừng quá lo lắng! Bạn có thể thực hiện một số bước để phòng tránh sâu bệnh:



- Bắt đầu với dụng cụ và chậu sạch
- Duy trì chất lượng đất (nước, phân bón, đảm bảo đất không bị nén quá chặt)
- Trồng các loài cây đồng hành! Cây đồng hành là những cây phù hợp với loài bạn đã trồng để thu hút hoặc đẩy lùi các loại bọ khác nhau.
- Trong khi một số loài bọ ăn cây, những loài bọ khác giúp thụ phấn và xua đuổi bọ không mong muốn.
- Bạn có thể trồng nhiều loại cây trong vườn để thu hút các loại côn trùng trợ giúp và các loài thụ phấn.
 - Ngoài ra còn có các loại cây được gọi là chi hành (bao gồm họ, tỏi, hành tây và tỏi tây) là loại thuốc trừ sâu bệnh tuyệt vời nhờ mùi hương.



Trong trường hợp có sâu bệnh, bạn có thể thử:

- Phun tia nước mạnh lên lá để đánh bật sâu bệnh. Hãy thực hiện hàng ngày.
- Sử dụng một số loại bột, thuốc xịt và các sản phẩm hữu cơ khác an toàn cho người và các động vật có vú khác, nhưng có tác dụng đuổi côn trùng. Các giải pháp tốt cho vấn đề này là xà phòng diệt côn trùng và dầu NEEM.



Đánh Giá Không Gian Của Bạn

Trước khi bắt đầu làm vườn, bạn nên xem không gian hiện có và cân nhắc những yếu tố sẽ phù hợp với không gian đó. Không phải loại cây nào cũng sống được trong mọi không gian. Do đó, việc lên kế hoạch có thể giúp đảm bảo sinh trưởng cho cây.



Ví dụ

không gian của bạn có nhiều ánh sáng không?

Có nhiều bóng râm không?

Có đón gió không?

Có bị nắng thiêu đốt không?

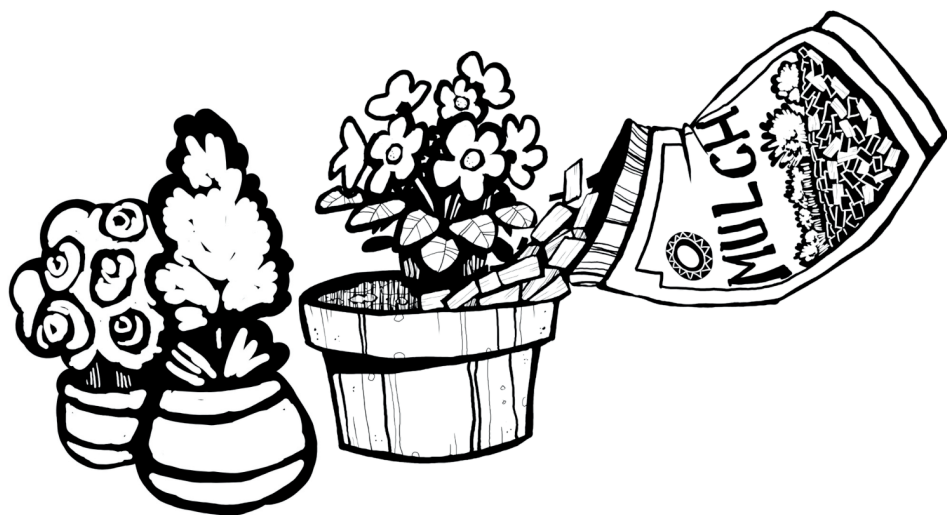
Hiểu rõ những điều kiện này sẽ giúp bạn chọn được loại cây phù hợp và có kế hoạch chăm sóc hợp lý.

Hầu hết các loại trái cây và rau cần được nắng chiếu trực tiếp tối thiểu sáu giờ mỗi ngày để sinh trưởng nhưng một số loại rau, như rau củ và rau lá xanh, lại ưa chiếu sáng ít hơn.

Không gian càng nóng và nhiều nắng thì càng cần tưới nước thường xuyên hơn.

Gió có thể gây bất lợi cho những loại cây yếu và có thể làm tăng mất nước. Nếu không gian đặc biệt lộng gió:

- Hãy cân nhắc về việc phủ lớp phủ (đặt một lớp dăm gỗ hoặc đá dăm, v.v. lên trên lớp đất trong mỗi chậu cây). Lớp phủ giúp giữ lại độ ẩm trong đất.
- Tạo hàng rào chắn gió. Chắn gió cho cây non nhất sẽ giúp chúng không bị gió thổi bay quá mức.
- Xếp các chậu gần nhau để không bị đổ.



Nếu có thể, hãy đặt cây ở những nơi bạn dành nhiều thời gian và thuận tiện - bạn sẽ dễ nhớ tưới nước và chăm sóc chúng hơn nếu bạn luôn ở gần và cây cối không gây bất tiện.

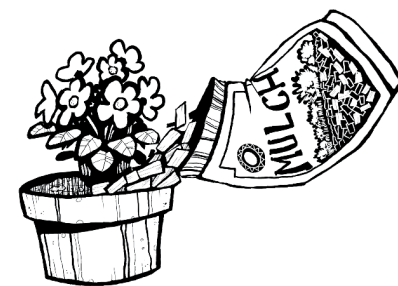
Duy trì

Bạn đã làm vườn rất chăm chỉ! Bạn đã nghiên cứu, trồng trọt, tưới nước và quan sát khu vườn mới sinh trưởng không ngừng... Bạn thích những gì đang thấy và muốn duy trì nhưng làm cách nào?

Bạn có thể:

- **Phủ! Phủ! Phủ!**

Thỉnh thoảng, mưa lớn có thể khiến đất bị nén lại quá chặt trong vườn chậu cây ngoài trời. Điều này có thể có tác động tiêu cực đến hệ rễ cây. Phủ lớp đất bề mặt có thể ngăn chặn điều này. Một số người phủ đất bằng chất hữu cơ, chẳng hạn như vỏ cây vụn, trong khi những người khác thích dùng đá dăm. Bạn cũng có thể mua túi mùn ở nhiều trung tâm làm vườn và cửa hàng vật dụng kim loại địa phương.



- Cỏ dại! Nhỏ cây dại không mong muốn nếu thấy chúng.
- Chăm sóc vườn bằng cách loại bỏ hoa và lá héo để tạo không gian sinh trưởng mới.
- Cây cần dưỡng chất, vì vậy hãy nhớ bón phân thường xuyên!

Khi đổi mùa và điều kiện thời tiết, bạn có thể di chuyển chậu cây (nếu nhẹ) để giúp chúng nhận được điều kiện nắng, bóng râm và gió phù hợp nhất trong vườn.

Tưới nước

Ba Quy Tắc Tưới Nước Cơ Bản:

- Tưới đất, không tưới lá
- Tưới nước vào buổi sáng (hoặc chiều tối), không tưới vào giữa trưa
- Tưới nước buổi sáng giúp cây chịu nóng ban ngày và có thời gian để nước bốc hơi trước khi nhiệt độ ban đêm mát mẻ, giúp tránh nấm bệnh.
- Tưới nước kỹ, thay vì tưới thường xuyên
- Nên ngâm kỹ và không thường xuyên, thay vì xịt nhẹ lên bề mặt hàng ngày



Chọn Dụng Cụ Phù Hợp

Sau khi đã đánh giá không gian, bước tiếp theo là quyết định loại chậu cây sẽ sử dụng. Loại chậu cây nào sẽ phù hợp nhất với không gian sống và/hoặc lối sống của bạn? Chậu nung lớn? Hộp kim loại được tái sử dụng một cách sáng tạo? Hộp nhựa Day-Glo hình dáng lạ mắt? Bạn cần quyết định!



Khi chọn chậu cây:

Hãy chắc chắn chậu có thể thoát nước phù hợp. Nếu không, rễ cây có thể bị úng và thối rữa. Nhiều loại chậu cây có thể mua sẽ được thiết kế sẵn khả năng này. Nếu tự làm bằng chậu tái chế, bạn có thể cần tạo lỗ thoát nước. Một trong những cách là khoan lỗ ở đáy chậu. Với hộp nhựa nhỏ hơn (như hộp sữa chua), bạn có thể dùng vật sắc nhọn chọc lỗ ở đáy.

Khả năng giữ ẩm của chậu như thế nào? Chậu nung có tính thẩm mỹ và cổ điển nhưng nhanh mất nước nên sẽ cần nhiều nước hơn. Vật như hộp nhựa tái chế thì không thẩm mỹ bằng nhưng sẽ giữ ẩm lâu hơn.

Nhiều đồ có thể làm chậu tái chế: hộp sữa chua rỗng, xô, thùng, v.v. Yếu tố quan trọng cần cân nhắc là mức sinh trưởng của cây và chọn chậu đủ lớn. Các loại cây khác nhau cần khoảng không gian khác nhau. Ví dụ: cà chua cần chậu sâu lòng để phát triển tốt nhưng nhiều loại thảo mộc chỉ cần chậu nông.

Ngoài ra, chậu cây cần bền mức nào? Nếu đặt trong nhà, bạn có thể chọn loại chậu có độ bền thấp hơn. Nếu đặt ở bên ngoài trong điều kiện khắc nghiệt hơn, bạn sẽ muốn chọn chậu cứng hơn. Hãy cân nhắc trọng lượng của chậu khi đổ đầy đất. Chúng sẽ dễ di chuyển hay phải đặt cố định?

Nếu sử dụng các chậu cây tái chế, bạn nên làm sạch và khử trùng trước. Điều này giúp tránh nấm mốc và sâu bệnh. Để khử trùng, bạn có thể làm sạch rồi ngâm qua đêm trong dung dịch hydro peroxide hoặc thuốc tẩy và nước. Tỷ lệ hợp lý là 1 phần peroxide hoặc thuốc tẩy với 9 phần nước. Nếu không ngâm được, hãy làm sạch và xịt nước.

Khi bắt đầu cấy ghép:

- Đổ đất vào chậu mới.
- Đào hố sâu hơn một chút và lớn gấp đôi lúc ban đầu. Đặt nhẹ cây non vào giữa lỗ đó sao cho đất bằng với đất có sẵn trong chậu.
- Lấp đất nhẹ nhàng vào phần còn lại của hố. Không nén đất hoặc vùi thân cây.
- Tưới nước thật kỹ!



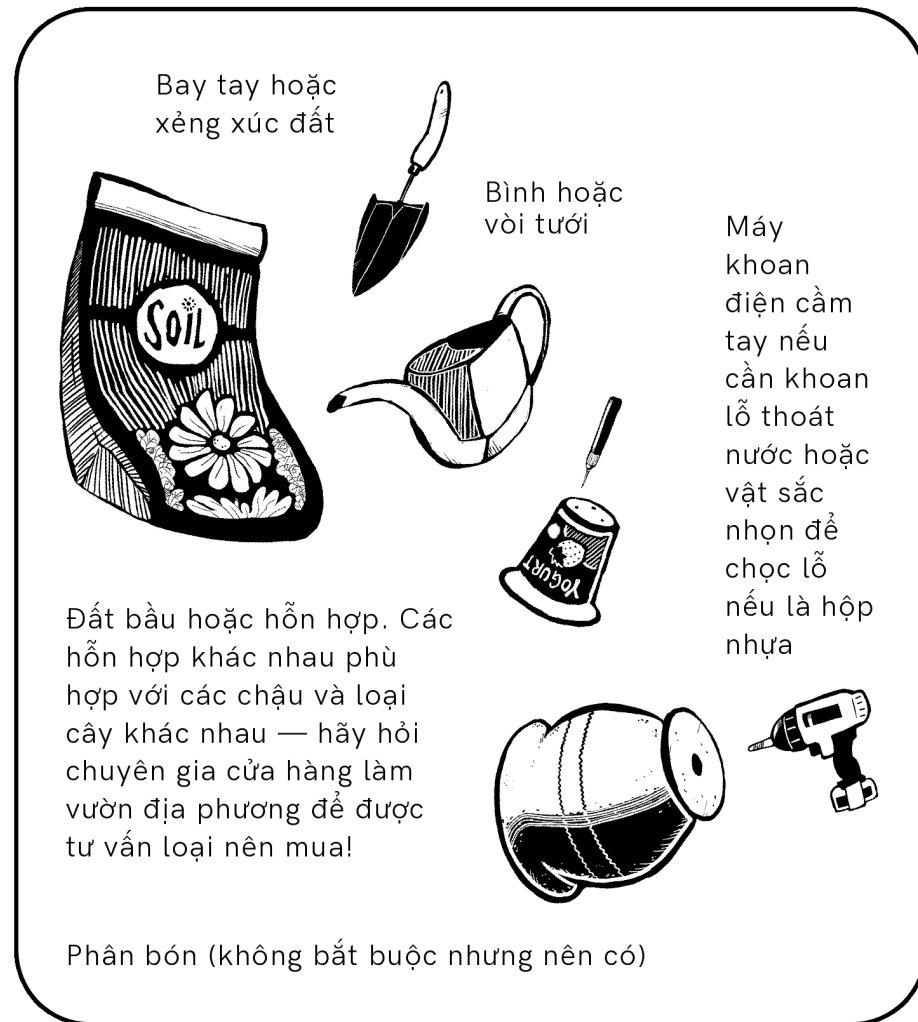
Nếu bắt đầu bằng hạt giống:

Đổ đầy đất vào chậu và gieo hạt theo gói hạt giống hoặc chỉ cần ấn nhẹ hạt giống vào đất và phủ lại. Bắt đầu gieo hạt trong nhà, trong chậu nhỏ hơn và điều kiện ấm hơn, có thể giúp đảm bảo cây sống sót. Tuy nhiên, nhiều hạt giống sinh trưởng tốt nếu bạn bắt đầu trồng ngoài trời trong chậu cố định.

- Sử dụng đất nhẹ, thoáng khí — hãy hỏi vườn ươm hoặc trung tâm làm vườn tại địa phương.
- Bón phân hữu cơ cho đất nếu định sử dụng.
- Ngâm hạt thật kỹ.
- Duy trì độ ẩm nhất định. Đất phải liên tục được giữ ẩm. Cách hiệu quả cho việc này là sử dụng bình xịt.
- Hầu hết các hạt giống đều ưa khí hậu ấm hơn — khoảng 60-75 độ F.
- Khi nảy mầm trong đất, hạt cần **NHIỀU** ánh sáng — từ 14-16 giờ mỗi ngày.



Các dụng cụ cần thiết khác:



Đất bầu hoặc hỗn hợp. Các hỗn hợp khác nhau phù hợp với các chậu và loại cây khác nhau — hãy hỏi chuyên gia cửa hàng làm vườn địa phương để được tư vấn loại nên mua!

Phân bón (không bắt buộc nhưng nên có)

Các dụng cụ có thể cần trong tương lai:

- Dụng cụ cắt tỉa cành
- Stakes or twine to help contain/control growth

Bạn sẽ trồng những hạt giống nào?

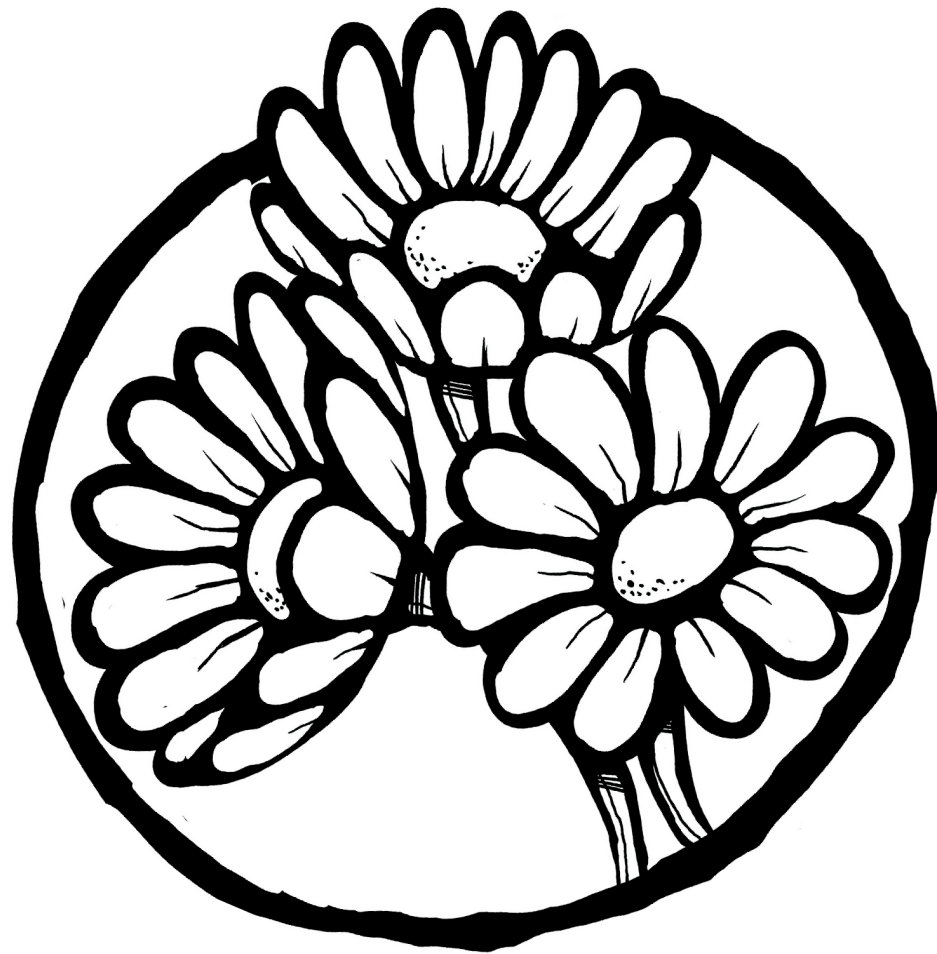
Vườn bằng chậu cây là của bạn, vậy... bạn muốn trồng gì? Rau và thảo mộc làm thức ăn? Hoa tô điểm thêm cho cuộc sống? Cây thụ phấn để thu hút chim chóc, ong bướm? Hay chỉ đơn giản là thứ gì đó giúp khu phố thêm phần xanh tươi? Bạn có nhiều lựa chọn và quyết định cuối cùng hoàn toàn là của bạn! Những điều cần cân nhắc:

- Cây có thể nhận được bao nhiêu ánh nắng mặt trời và bóng râm hàng ngày trong không gian bạn đang nghĩ đến. Hãy thử với những hạt giống có khả năng phát triển tốt nhất trong những điều kiện ánh sáng đó.
- Hãy nhớ rằng hầu hết các loại trái cây và rau đều cần nhiều ánh sáng mặt trời trực tiếp mỗi ngày. Tuy nhiên, có NHIỀU loại cây phát triển mạnh trong điều kiện râm mát hơn, bao gồm nhiều loại rau tốt cho sức khỏe.

Bạn có thể lấy hạt giống từ nhiều nơi khác nhau:

1. Thư Viện Hạt Giống OPL tại địa phương!
2. Vườn ươm hoặc trung tâm vườn địa phương
3. Trực tuyến
4. Trao đổi hạt giống (hãy xem vườn cộng đồng địa phương)

Nếu bạn định trữ hạt giống vào cuối mùa sinh trưởng, hãy tìm những hạt giống “thụ phấn tự do” (open-pollinated, OP). Trữ hạt giống có thể tốn nhiều công sức nhưng rất hữu ích! Hãy xem sách hướng dẫn Trữ Hạt Giống của OPL để tìm hiểu thêm.



Hạt Giống & Cây Non

Bạn đã sẵn sàng để bắt đầu trồng cây! Giờ là lúc để quyết định bạn muốn bắt đầu từ hạt giống hay cây non. Cây non là những cây đã phát triển. Cả hai cách đều là lựa chọn tuyệt vời. Bạn có thể mua cây non tại vườn ươm địa phương, có thể trồng ngay trong chậu đã chọn. Bạn cũng có thể gieo hạt trong nhà, sau đó chuyển ra ngoài trong chậu lớn hơn hoặc bắt đầu gieo hạt ngay tại nơi bạn muốn chúng phát triển.