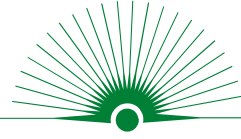


العربية



شارك ثمار عملك!

أشتر إلينا باستخدام @OAKLIBRARY أو
استخدم الوسم #WEGARDENOPL

نصائح بشأن



أول شيء...

تجنب حالات الطوارئ بإعداد
التربة لنباتك. تحقق من
الملصقات لمعرفة ما إذا كان
نباتك يتكيف مع التربة الحمضية
(استخدم القهوة المطحونة)، أو ما
إذا كان يحتاج إلى تصريف جيد
(لا تزرع في التربة الصلبة مثل
الطين)، أو ربما يحتاج نباتك إلى
تربة غنية بالرطوبة.



امسح ضوئيًا
لمعرفة المزيد



OAKLANDLIBRARY.ORG/SEED

مكتبة البذور

"لا تعكس الآراء الواردة هنا بالضرورة موقف المعهد الأمريكي لخدمات المتاحف والمكتبات أو مكتبة ولاية كاليفورنيا أو سياستهما، ولا ينبغي الاستنتاج أنها تمثل أي موافقة رسمية من قبل المعهد الأمريكي لخدمات المتاحف والمكتبات أو مكتبة ولاية كاليفورنيا." "دع المعهد الأمريكي لخدمات المتاحف والمكتبات هذا المنصور كليًا" أو جزئيًا بموجب أحكام قانون خدمات المكتبات والتكنولوجيا، الذي يطبقه أمين مكتبة الولاية في كاليفورنيا



التحديات الشائعة

أبدو النباتات صفراء؟

△ الكثير من الماء/سوء التصريف

جرب وضع النبات في الشمس، أو إعادة زراعته في أصيص ذي تصريف أفضل، أو ببساطة اروِ النبات بمقدار أقل من الماء.



أبدو النباتات محروقة؟

△ الكثير من أشعة الشمس

جرب تحريكها بعيدًا عن أشعة الشمس المباشرة أو بعيدًا عن النافذة. يمكنك إعادة زراعتها في وعاء جديد ونقلها إلى مكان أقل تعرضًا لأشعة الشمس.



أبدو النباتات ذابلة؟

△ قدر غير كافٍ من أشعة الشمس

انقلها إلى مكان به المزيد من أشعة الشمس. إذا كانت بالخارج، فقلّم الأعشاب حول النبات المريض لمنحه قدرًا أكبر من الضوء. يمكنك أن تجرب وضعها في مكان مشمس أكثر في الحديقة.



أبدو النباتات ضعيفة؟

△ قدر غير كافٍ من الماء

تفقد التربة، هل تبدو جافة؟ اروِ التربة ببطء وتأكد من امتصاصها للماء. أبعداها عن الشمس، إن أمكن.



الحشرات



يمكنك الرش أو المسح برذاذ صودا الخبز أو الماء والصابون. ابحث عن النباتات المقاومة للآفات.

الأمراض الفطرية أو اللفحات



تجنب ذلك عن طريق تدوير المحاصيل، والري في الصباح، وغسل اليدين عند التعامل مع النباتات المصابة.

حروق الأسمدة

حروق مسببة لبعض البقع الداكنة المحترقة نتيجة استخدام مبيدات الآفات أو مضادات الأعشاب. ربما نباتك مصاب بحروق الأسمدة. جرب استخدام سماد بطيء الإطلاق في المرة القادمة وتأكد دائمًا من ري النباتات بمجرد التسميد.



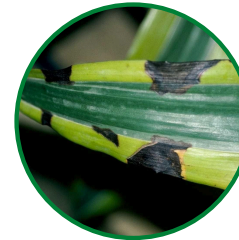
العفن الفطري

غالبًا ما يمنح الأوراق مظهرًا أبيض ناعمًا. يمكن استخدام مبيد الفطريات للعدوى الفطرية.



الأمراض البكتيرية

يصعب تشخيصها ولكن قد تكون هناك أوراق مرقطة أو تقرحات نازة على الأوراق. عالج النباتات بمحلول صودا الخبز (أضف ملعقة كبيرة هرمية من صودا الخبز وملعقة صغيرة من الزيت النباتي وكمية صغيرة من الصابون المعتدل إلى جالون من الماء، ورش النباتات).



الأوراق

أبدو الأوراق الجديدة صفراء وباهتة؟

ربما تفتقر إلى العناصر الغذائية. أضف السماد العضوي إلى التربة وتحقق من توازن درجة الحموضة في التربة.

أتنساقط الأوراق؟

تنساقط العديد من الأوراق. هذه مجرد شيخوخة طبيعية للنبات ولا داعي للقلق. عادة ما تنفصل الأوراق القديمة عن الجزء السفلي من النبات وما عليك سوى التخلص منها.

