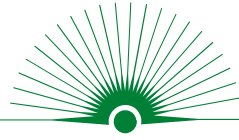




## Điều đầu tiên...

Tránh các tình huống khẩn cấp bằng cách chuẩn bị đất cho cây trồng. Kiểm tra nhãn để xem cây của quý vị có thích đất chua (dùng bã cà phê), cần thoát nước tốt (không trồng trên đất cứng, đất sét), hoặc cây có thích đất rất ẩm hay không.



# Chia sẻ thành quả lao động của quý vị!

GẮN THẺ CHÚNG TÔI  
@OAKLIBRARY HOẶC SỬ  
DỤNG #WEGARDENOPL



Quét để tìm  
hiểu thêm



[OAKLANDLIBRARY.ORG/SEED](https://oaklandlibrary.org/seed)

Các ý kiến bày tỏ ở đây không nhất thiết phản ánh lập trường hay chính sách của Viện Các Dịch Vụ Bảo Tàng và Thư Viện Hoa Kỳ (U.S. Institute of Museum and Library Services) hoặc Thư Viện Tiểu Bang California (California State Library) và không có sự chứng thực chính thức nào của Viện Các Dịch Vụ Bảo Tàng và Thư Viện Hoa Kỳ hoặc Thư Viện Tiểu Bang California. Ấn phẩm này được hỗ trợ toàn bộ hoặc một phần bởi Viện Các Dịch Vụ Bảo Tàng và Thư Viện Hoa Kỳ theo quy định của Đạo Luật Công Nghệ và Dịch Vụ Thư Viện, do Thủ Thư Tiểu Bang quản lý tại California.

Tiếng Việt

# Mẹo Làm



Thư Viện Hạt Giồng  
• Nơi Oakland Gieo Trồng •

## Cây trông vàng úa?



⚠ QUÁ NHIỀU NƯỚC/THOÁT NƯỚC KÉM

Hãy thử đặt cây dưới ánh nắng mặt trời, trồng lại vào một chậu thoát nước tốt hơn hoặc chỉ cần tưới cho cây ít nước hơn.

## Cây trông cháy nắng?



⚠ QUÁ NHIỀU ÁNH SÁNG MẶT TRỜI

Hãy thử di chuyển cây để tránh ánh nắng mặt trời trực tiếp hoặc ra khỏi cửa sổ. Có thể trồng lại trong một chậu mới & di chuyển đến chỗ ít nắng hơn.

## Cây trông ớm?



⚠ KHÔNG ĐỦ ÁNH SÁNG MẶT TRỜI

Di chuyển đến chỗ có nhiều ánh nắng hơn. Nếu ở bên ngoài, hãy tỉa bớt cây xung quanh cây bị ớm để cung cấp nhiều ánh sáng hơn. Thậm chí có thể thử đưa cây ra chỗ nhiều nắng hơn trong vườn.

## Cây trông mềm rũ?



⚠ KHÔNG ĐỦ NƯỚC

Kiểm tra đất, đất có khô không? Tưới nước từ từ cho đất và đảm bảo nước ngấm vào trong. Tránh ánh nắng trực tiếp nếu có thể.

# Thử Thách Chung

## Côn trùng

Xịt hoặc làm sạch bằng bình xịt baking soda hoặc nước xà phòng. Xem xét cây kháng sâu bệnh.



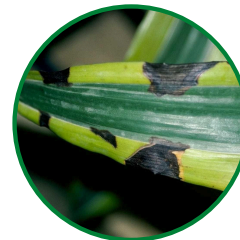
## Bệnh do nấm hoặc bệnh bạc lá

Tránh bằng cách luân canh cây trồng, tưới nước vào buổi sáng và rửa tay khi thao tác với cây bị nhiễm bệnh.



## Bệnh do vi khuẩn

Khó chẩn đoán hơn nhưng có thể có lá đốm hoặc vết bệnh rỉ dịch trên lá. Xử lý cây bằng dung dịch baking soda (thêm một muỗng canh baking soda đầy, một muỗng cà phê dầu thực vật và một lượng nhỏ xà phòng nhẹ vào một ga-lông nước và phun lên cây).



## Cháy do phân bón

Một số vết cháy đen, bị cháy do thuốc trừ sâu hoặc thuốc diệt cỏ. Vết cháy có thể do phân bón. Lần tới, hãy thử sử dụng phân bón tan rã chậm và luôn nhớ tưới nước cho cây ngay sau khi bón phân.



## Nấm mốc

Thường tạo cho lá một lớp phấn trắng. Có thể sử dụng thuốc diệt nấm để điều trị nhiễm nấm.



## Lá

🕒 Lá mới mọc mà trông đã vàng và mềm rũ?

Chắc là chúng thiếu chất dinh dưỡng. Thêm phân hữu cơ vào trong đất và kiểm tra độ cân bằng pH của đất.

🕒 Lá rụng?

Vài chiếc lá đang rụng. Đây chỉ là quá trình lão hóa bình thường của thực vật và không cần phải lo lắng. Lá già hơn thường rụng xuống gốc cây và quý vị chỉ cần dọn lá.

